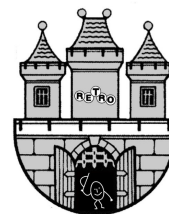


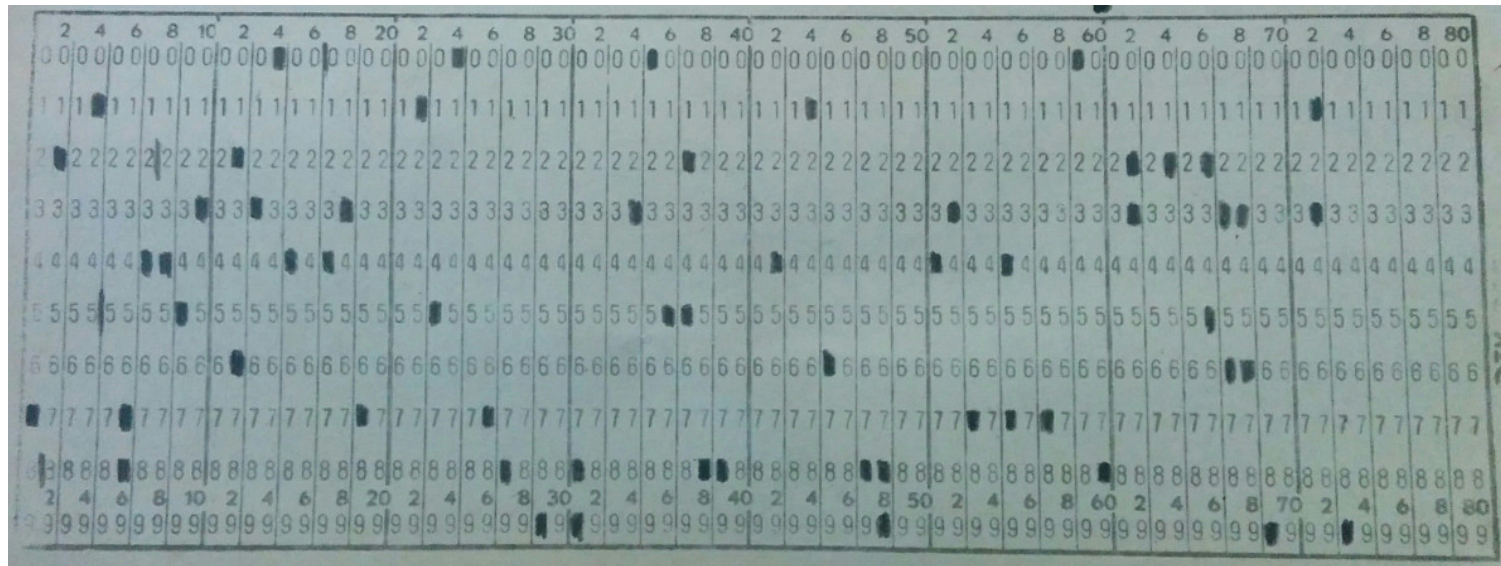
ŠIFRA 12

zadání A – nápovědy B/C - vysvětlení



ZÁVOD PRAHOU
26. listopadu 2016

Zadání



Nápověda B

Matrix

Nápověda C

Lechovický vinný sklípek u Hamerského rybníka

Vysvětlení

Na děrném štítku orientovaném naležato je vlastně tabulka 10 řádků (0-9) krát 80 sloupců (1-80). Pokud začnete na pozici 1-0 (vlevo nahoře) vyplňovat písmena abecedy o 27 znacích a to směrem dolů a doprava (stále dokola), označená místa na děrném štítku vám ukáží zprávu. Nápověda B má kromě tabulky asociovat také film, kde znaky tekly těž ve sloupcích shora dolů.

Např.

A	J	T	D	M	W	G	P	Z	I
B	K	U	E	N	X	H	Q	A	J
C	L	V	F	O	Y	CH	R	B	K
D	M	W	G	P	Z	I	S	C	L
E	N	X	H	Q	A	J	T	D	M
F	O	Y	CH	R	B	K	U	E	N
G	P	Z	I	S	C	L	V	F	O
H	Q	A	J	T	D	M	W	G	P
CH	R	B	K	U	E	N	X	H	Q
I	S	C	L	V	F	O	Y	CH	R