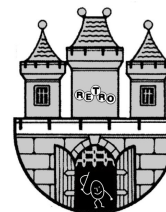


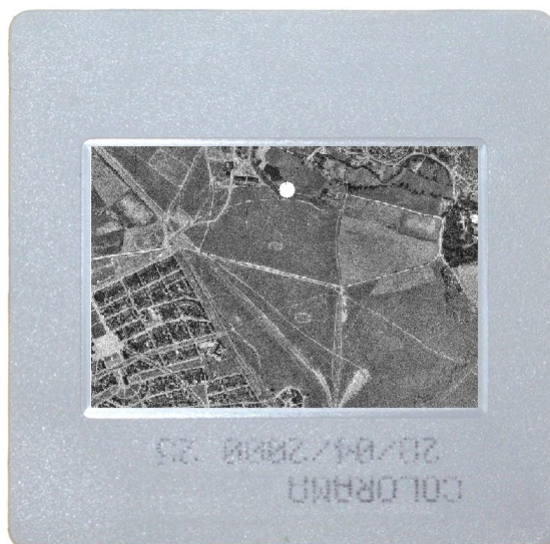
ŠIFRA 18

zadání A – nápovědy B/C - vysvětlení



ZÁVOD PRAHOU
26. listopadu 2016

Zadání



Nápověda B

podívejte se na mapu Spořilova

Nápověda C

Lechovický vinný sklípek u Hamerského rybníka

Vysvětlení

Na diapozitivu je letecký snímek části Spořilova z roku 1938. Starý Spořilov má hodně specifické rozmístění ulic. Bílá tečka označuje místo na břehu Hamerského rybníka – Lechovický vinný sklípek.