

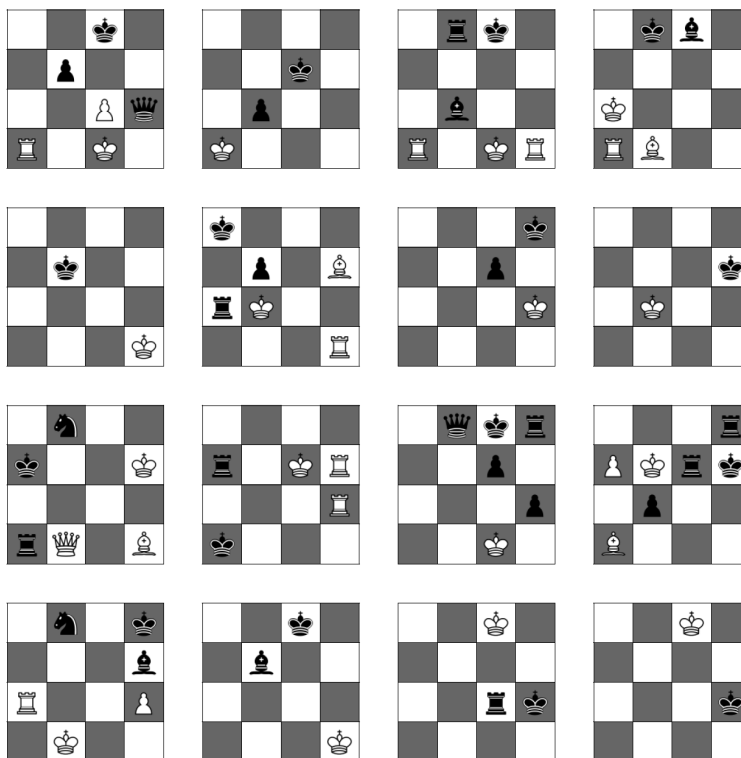
ŠIFRA 6

zadání A – nápovědy B/C/D - vysvětlení



ZÁVOD PRAHOU
16. ŘÍJNA 2021

Zadání



Nápověda B

tahnout není třeba

Nápověda C

$p < J = S < V < D$

Nápověda D

park Na Topolce

Vysvětlení

Každá šachová figura (kromě krále) má určitou bodovou hodnotu, která určuje její „cenu“ a případnou výhodnost výměny. Nejobvyklejší hodnoty jsou pěšec = 1, jezdec a střelec = 3, věž = 5, dáma = 9.

Pokud na každé malé šachovnici sečtete body za přítomné figury, vyjde vám číslo, které odpovídá pozici písmene v abecedě bez CH. Např. První šachovnice: dáma 9 + věž 5 + pěšec 1 + pěšec 1 = 16 = P

16-P 1-A 18-R 11-K
0-nic 14-N 1-A 0-nic
20-T 15-O 16-P 15-O
12-L 3-C 5-E 0-nic