

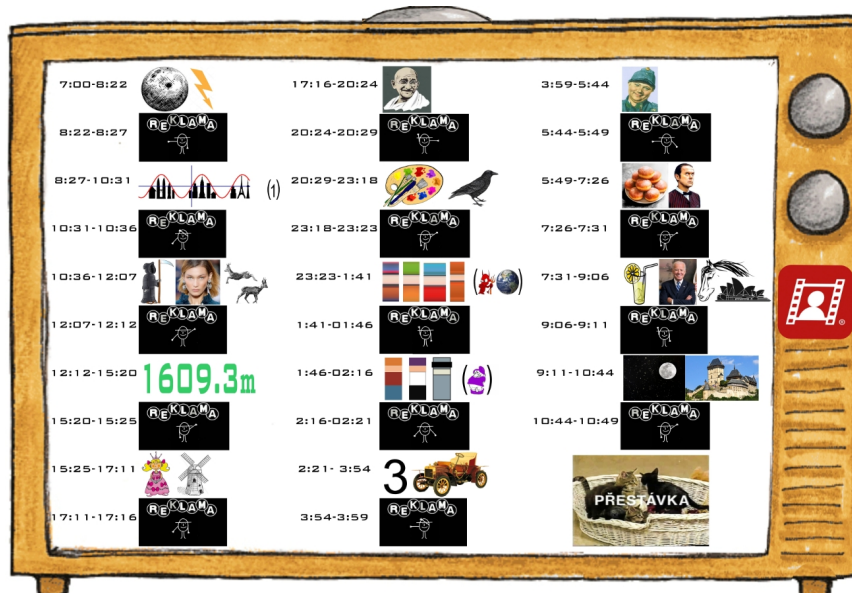
# ŠIFRA 11



zadání A – nápovědy B/C/D - vysvětlení

ZÁVOD PRAHOU  
16. ŘÍJNA 2021

## Zadání



## Nápověda B

ruzná reklama po každém filmu

## Nápověda C

ruzná nejenom panáčkem

## Nápověda D

Limnigraf Vyton

## Vysvětlení

Na první pohled se toho na obrázku děje hodně, bylo potřeba nejprve zjistit, co jsou jen nápovědy a které věci se týkají přímo luštění šifry. Jsou zde piktogramy, které skrývají názvy filmů, po každém filmu je reklama s panem Vajíčkem, a ještě jsou tu časy jednotlivých pořadů.

Nápovědy jsou dvě:

Pan Vajíčko vám semaforovou abecedou říká: "bílé a jedno šedé". To je odkaz na písmena „REKLAMA“ nad ním, kde je vždy jedno písmeno šedé.

Časy filmů reflektují jejich reálnou délku, takže správnost názvu filmu jste si mohli ověřit na CSFD.cz (proto červená ikona CSFD na boku televizního přijímače). Čas reklamy je vždy stejný - 5 minut, to by mělo napovědět, že se časy nepoužijí pro šifrování.

Luštění šifry:

Po zjištění názvů filmů se tedy stačilo podívat na reklamu po každém filmu a pořadí šedého písmena ve slově REKLAMA určovalo pořadí písmene, které berete z názvu filmu nad ním.